



[Wiadomości](#) [Firmy](#) [Wieżowce](#) [Forum](#)

Szukaj na urbanity.pl

Szukaj

- Szukaj na urbanity.pl
- Szukaj budynków
- Szukaj firm
- Szukaj wiadomości
- Szukaj postów
- Szukaj miejscowości

[Dodaj zasoby](#)

[Zaloguj](#)

- [woj. śląskie](#)
- [Katowice](#)
- [Pierwszy miesiąc budowy biurowca .KTW koło Spodka](#)



Katowice

Idź do

[Pierwszy miesiąc budowy biurowca .KTW koło SpodkaForum](#)

**Budynki**



[.KTW Katowice](#)  
[inwestycja TDJ Estate](#)

**Firmy**



**Tebodin SAP-Projekt**

[Tebodin SAP-Projekt Sp. z o.o.](#)



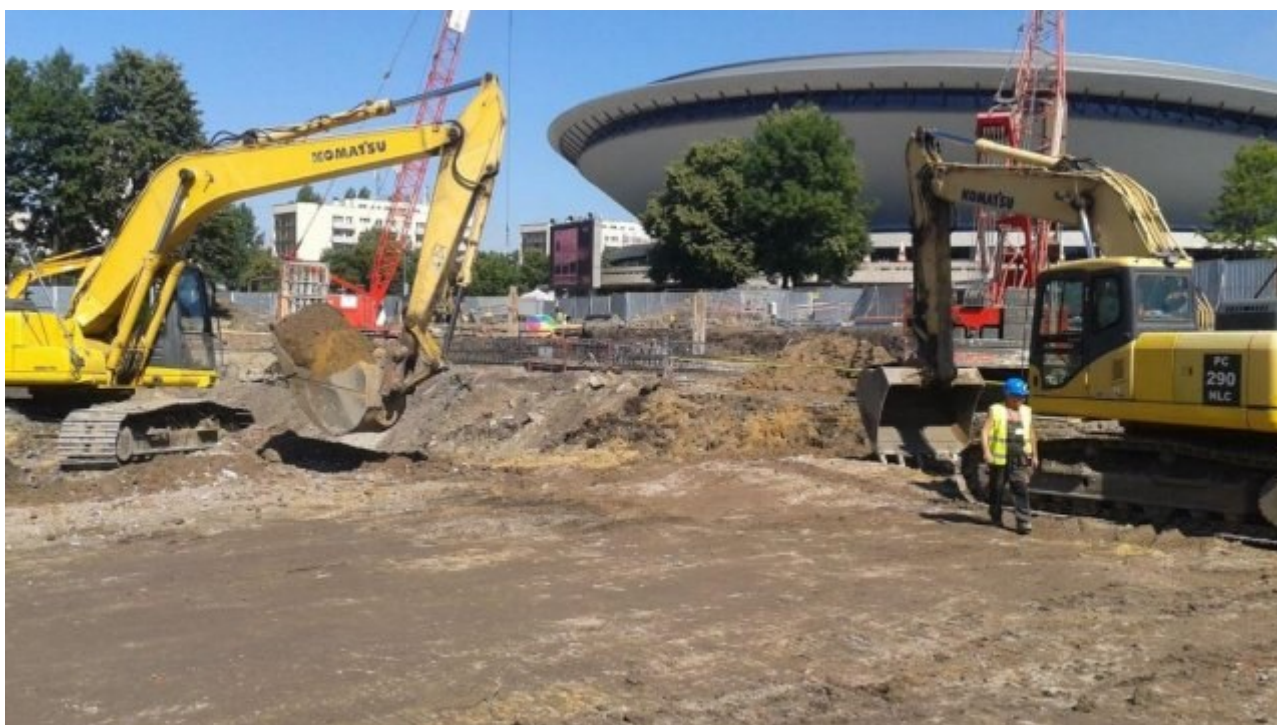
[TDJ Estate Sp. z o.o.](#)

**STRABAG**[Strabag Polska Sp. z o.o.](#)

## Pierwszy miesiąc budowy biurowca .KTW koło Spodka

2016-07-27 14:10:15

Dobiega końca pierwszy miesiąc na budowie katowickiego biurowca .KTW w centrum miasta. Obecnie realizowane są zaawansowane roboty przy konstrukcji ściany szczelinowej. Generalnym wykonawcą jest firma Strabag.



Prace budowlane na działce przy Roździeńskiego 1

[Strabag](#) zakończył już prace związane z przekładaniem sieci wodociągowej, gazowej i elektrycznej pod budowę biurowca .KTW. Na terenie inwestycji pracuje ponad 50 pracowników, a dziennie wykonywanych jest 120 kursów ciężarówek. Inwestycja przebiega zgodnie z harmonogramem.

W czerwcu br., generalny wykonawca obiektu przejął plac budowy od inwestora - [TDJ Estate](#). Najpierw przygotowane zostało zaplecze budowy, a na przełomie czerwca i lipca ruszyły prace związane z powstaniem wieżowca.

Obecny stan zaawansowania budowy biurowca .KTW



W pierwszym miesiącu robót wykonane zostały przekładki sieci wodociągowej, gazowej i elektrycznej. Rozpoczęto również budowę ścian szczelinowych, które wyznaczą obszar płyty fundamentowej pod cały kompleks biurowy .KTW. Zaawansowanie prac związanych z konstrukcją ściany szczelinowej wynosi ok. 35 proc. Docelowo, jej obwód wyniesie 330 m przy maksymalnej głębokości wykopu 26 m.

Budowa ściany szczelinowej jest prowadzona równoległe z głębokimi wykopami i wywozem zbędnej ziemi. Ciężarówki obsługujące budowę, wykonują codziennie ok. 120 kursów wywożąc ok. 1,2 tys. m<sup>3</sup> ziemi. Wykopy pod fundamenty obu biurowców docelowo wymagają wydobycia ok. 85 tys. m<sup>3</sup> urobku.

W połowie bieżącego miesiąca rozpoczęła się budowa ściany szczelinowej, która potrwa około dwóch miesięcy. W ciągu najbliższych sześciu miesięcy powstaną trzy kondygnacje podziemne, które służyły będą jako parking samochodowy. Następnie wykonana zostanie żelbetowa konstrukcja części naziemnej biurowca .KTW.

Pierwszy biurowiec katowickiego kompleksu będzie gotowy w połowie 2018 roku. Firma Tebodin Poland zarządza inwestycją oraz sprawuje nadzór inwestorski.

[.KTW](#) I powstaje na działce przy alei Roździeńskiego 1 i będzie miał 14 kondygnacji naziemnych i wysokość 66 metrów. Pojedyncza kondygnacja obiektu będzie dysponowała powierzchnią 1 480 mkw. Projekt będzie realizowany zgodnie z certyfikacją BREEAM.

Źródło [Urbanity.pl](#)

**Inne wiadomości o .KTW, Tebodin SAP-Projekt, TDJ Estate, Strabag Polska**

[Strabag został generalnym wykonawcą biurowca .KTW](#) 🕒 2016-06-02

---

[Z panoramy Katowic znika biurowiec DOKP](#) 🕒 2015-03-26

---

[Jest pozwolenie na budowę kompleksu biurowego w miejsce wieżowca DOKP](#) 🕒 2015-12-10

---

[Biurowce .KTW wyrosną obok katowickiego Spodka](#) 🕒 2016-03-31

---

[Biurowce .KTW w Katowicach: znamy szczegóły](#) 🕒 2016-05-19

---

[Krok w kierunku budowy kompleksu biurowego w Katowicach](#) 🕒 2009-11-04

---

[Sukcesy na budowie Atrium Felicity w Lublinie](#) 🕒 2013-01-18

---

[Biazeł SA złożył wniosek o pozwolenie na budowę CH Kwadrat](#) 🕒 2013-03-13

---

## Forum opinii

Posty: 0

### Odpowiedz

Autor (min. 2 znaki)

(min. 7 znaków)

Zatwierdź

[Polityka prywatności](#) | [Kontakt](#) | [Reklama](#)