

Szukaj w serwisie

SZUKAJ

w centrum Wrocławia powstanie nowoczesny kompleks biurowo-usługowy według projektu Medusa Group. Architekci zaproponowali elegancką kompozycję gmachów, wchodzących w skład zespołu biurowego, w pełni przystającą do rangi reprezentacyjnej lokalizacji w centrum miasta.

Polski Holding Nieruchomości i KGHM TFI w dniu 5 lipca br. podpisały list intencyjny dotyczący możliwości nawiązania współpracy przy realizacji wspólnej inwestycji w centrum Wrocławia, polegającej na wybudowaniu dwóch nowoczesnych budynków klasy A z uzupełniającą funkcją handlowo-usługową o łącznej powierzchni ok. 33 tys. mkw.

Zgodnie z postanowieniami listu intencyjnego zamiarem stron jest podjęcie wspólnego przedsięwzięcia tj. budowy nowoczesnego kompleksu biurowo-usługowego, składającego się z dwóch budynków, zlokalizowanych w samym centrum Wrocławia przy al. Jana Pawła II. Partnerzy zamierzają skomercjalizować powierzchnie obu budynków usługowo-biurowych na zasadach rynkowych dla najemców zewnętrznych.

W ramach projektu powstaną dwa niezależne budynki biurowo - usługowe: Budynek „A” o powierzchni ponad 10 tys. mkw. oraz Budynek „B” o powierzchni ponad 20 tys. mkw. Budynki będą miały odpowiednio 7 i 8 kondygnacji, pełniących funkcję biurowo - usługową. W jednym z budynków zaprojektowano obszerną powierzchnię, która będzie docelowo pełniła funkcję konferencyjną. Pod całością zaplanowany został również parking podziemny skomunikowany wewnętrznymi rampami zjazdowymi. Projekt koncepcyjny został opracowany przez biuro architektoniczne **Medusa Group**.

Pod względem architektonicznym projekt ma stanowić elegancką kompozycję gmachów, wchodzących w skład zespołu biurowego, w pełni przystającą do rangi reprezentacyjnej lokalizacji w centrum Wrocławia.

Rekomendowane dla Ciebie



Katowicki biurowiec projektu Medusa Group z wykonawcą



Przemysław Łukasik na EEC 2016: Biurowce .KTW to nie konkurencja dla Spodka



Medusa Group na EEC 2016: Architekt nie jest już demiurkiem

[KGHM TFI](#)

[RSS](#)

[Cuprum Square](#)

[RSS](#)

[Medusa Group](#)

[RSS](#)

[PHN](#)

[RSS](#)

Skomentuj Brak komentarzy. Twój może być pierwszy

Nowe Popularne

10:58 Miasto w mieście

10:02 Na co zwrócić uwagę szukając nowej siedziby lub planując przebudowę?

09:42 Przystanek, który w lecie chłodzi, a w zimie grzeje

09:15 Muzeum pizzy powstało koło Neapolu

09:02 Stary biurowiec nie musi być gorszy

PT
17:05 Spłonął dach zabytkowego budynku Politechniki Łódzkiej

PT

16:31

Pokój z widokiem dla wszystkich

LUDZIE Z BRANŻY



EWA MARIA KURYŁOWICZ

Generalny Projektant, wiceprezes Kuryłowicz & Associates Sp z o.o.



MAREK ARCISZEWSKI

główny projektant MAAI



MARIUSZ RUTZ

współwłaściciel JSK Architekci



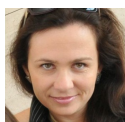
MARIUSZ ŚCISŁO

Współwłaściciel i Prezes FS&P ARCUS Biuro Architektoniczne



MIROSŁAW NIZIO

Założyciel, Architekt Nizio Design International



ANNA FEDEROWICZ – TOMASZEWSKA

Architekt FBT Pracownia Architektury i Urbanistyki