

Brandingul la granița dintre artă, design industrial și media

Branding as bordering on art, industrial design and media

46

TEXT

Medusagroup

FOTO / PHOTO

Agnieszka Wawro, Miłosz Jaksik

Noul standard privind designul interior al agențiilor ING Bank din Polonia îl reprezintă căutarea unui concept coerent, individualizarea și soluțiile subtile pentru contextele descoperite.

Înnoirea standardelor de amenajare interioară a sucursalelor ING Bank Śląski din Polonia reprezintă cu succes un proiect competitiv al echipei poloneze MedusaINDUSTRY. MedusaINDUSTRY este o companie spin-off, care a apărut parțial prin desprinderea de arhitectii de la Medusa Group și Fundația Plantacja Sztuki (Plantația de artă) pentru a realiza proiecte aflate la granița dintre artă, design industrial și mass-media.

Motivul care a stat la baza schimbării imaginii agențiilor ING Bank Śląski a fost dorința de a ține pasul cu transformările dinamice rezultate ca urmare a progresului tehnologic și de a renunța la caracterul maiestuos și instituțional, dominant în sectorul bancar, în favoarea eleganței moderne și a contactului onest, direct dintre furnizorul de servicii și client.

Interiorul agenției-model a fost împărțit în trei zone de acces care facilitează în mod semnificativ orientarea clienților în interiorul băncii. Fără a utiliza pereții despărțitori tradiționali, am reușit să diferențiem facilitățile de autoservire bancară, zona serviciului de asistență clienți și facilitățile secundare. Utilizarea elementelor mobile și a modulelor de interior au permis amenajarea flexibilă, în funcție de necesitățile variate.

Casetele

Unul dintre elementele-cheie funcționale și de marketing ale noului standard al sucursalelor este mobilierul modular

The design of the new interior standard for ING Bank outlets in Poland means a quest for coherent concept, individualization and subtle solutions for found contexts.

EN

The new interior standard of ING Bank Śląski outlets in Poland is a victorious competitive work created by the MedusaINDUSTRY team from Poland. MedusaINDUSTRY is a spin-off company that emerged partially from Medusa Group architects and Plantacja Sztuki Foundation (Art Plantation) and accomplishes projects bordering on art, industrial design and media.

The underlying reason for changing the image of ING Bank Śląski outlets was the desire to keep pace with the dynamic changes resulting from the technological progress and a trial to resign from the majestic and institutional character that is so dominant in the banking sector in favor of modern elegance and honest, direct contact between the service provider and the client.

The model outlet interior has been divided into three access areas significantly facilitating the orientation of customers in the bank. Without using the traditional partition walls we managed to distinguish self banking, customer service area and background facilities. The use of mobile and module interior elements allowed for its flexible arrangement according to different needs.

Interior

Boxes

One of the key functional and marketing elements of the outlets' new standard is the modular furniture equipped with mobile consultant posts. If needed, boxes docked on rails built-in floor can be discreetly hidden in order to obtain more space.

Meeting rooms

The similar flexible formula concerns spaces for individual talks. The posts are wrapped with semi-transparent fabric which enables the adjustment of the level of meeting confidentiality. Such separation favors the creation of a nice mood for the private conversation which is emphasized by the rounded and soft rug and the "oversculpted", baroque chandelier so present in contemporary design. During less intimate conversations or when there is no meeting at all, the curtains are separated in order to visually expand the interior and to stress its transparency. This system is easily adaptable in many rooms of different kind and allows for quick and efficient rebuilding of any outlet.



EN

The second form of meeting space is a separate room, which is separated from the operation room with a glass wall. Despite acoustic separation these rooms are visible from inside the outlet as well as from the outside, through glass cases. Used materials and decor refer more to a living room than an anonymous office or a meeting room. The soft rug and baroque chandelier are in contrast to the modern equipment of the outlet and intentionally create a semi-private ambience of the interior.

Branding

The main task was to create a manual i.e. designer's manual, which was tested on several pilot outlets. Later on, the task was expanded. We had to figure out a few ways of presenting the ING Bank brand inside the outlets. As a result, the package of branding elements designed by MedusaINDUSTRY includes an internet post, fun-place for kids, advertisement lamps, leaflet stands, a form of retractable lightbox with highlighted ad and multimedia pylon.

Lamps

Ceilings are entirely covered by custom designed lamps tightly adjoined to each other. The cylindrical shape of the lampshades and blackness of the ceiling that increases the impression of depth, increase the feeling of interior space. Some lamps are used as ad carriers. Images placed at the bottom of the lampshade use the lamp light source to look similarly to city lights. The package of branding elements designed by Medusa also includes a fun-place for kids, leaflet stands, a form of retractable lightbox with highlighted ad and multimedia pylon.



ING Katowice, ul. Sokolska
FOTO / PHOTO: Miłosz Jaksik

echipat cu posturile mobile pentru consultanții bancari. Dacă e nevoie, casetele plasate pe șinele fixate în podea pot fi ascunse discret, în scopul de a obține mai mult spațiu.

Încăperile pentru reuniuni

Aceeași formulă flexibilă vizează și spațiile destinate discuțiilor individuale. Posturile sunt delimitate printr-un material semitransparent, care permite ajustarea nivelului de confidențialitate a reuniunii. O astfel de separare favorizează crearea unei atmosfere plăcute pentru conversația privată, care este subliniată de covorul rotunjit și moale și de candelabru „suprasculptural” în stil baroc, atât de prezent în designul contemporan. În timpul convorbirilor mai puțin intime sau

atunci când nu există reuniuni, draperiile sunt separate pentru a extinde vizual interiorul și pentru a accentua transparența acestuia. Acest sistem este ușor adaptabil în multe alte încăperi de diferite tipuri și permite reconstrucția rapidă și eficientă a oricărei agenții.

Cea de-a doua formă de spațiu de reuniune o reprezintă încăperea separată, despărțită de sala de operațiuni printr-un perete de sticlă. În ciuda separării acustice, aceste camere sunt vizibile atât din interiorul, cât și din exteriorul agenției, prin pereții de sticlă. Materialele utilizate și decorul amintesc mai mult de o cameră de zi decât de un birou anonim sau de o sală de ședințe. Covorul și candelabru sunt în contrast cu echipamentul modern al agenției și creează, în mod intenționat, o ambianță semiprivată a interiorului.

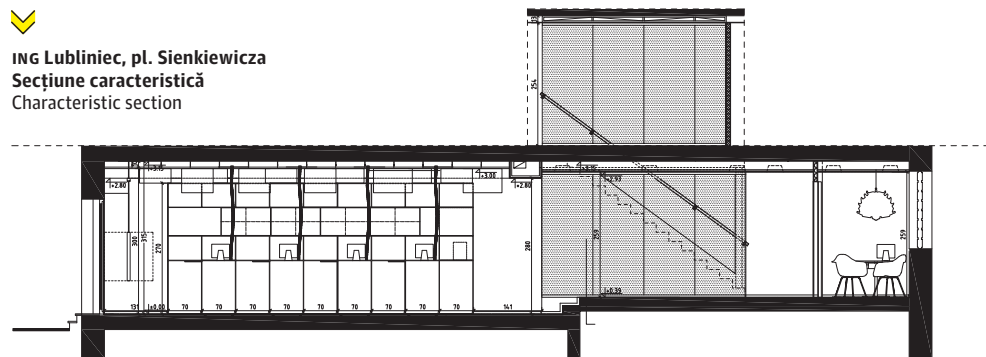


◀
ING Katowice, ul. Sokolska
 FOTO / PHOTO: Mitosz Jaksik



↗ ↖
ING Lubliniec, pl. Sienkiewicza
 FOTO / PHOTO: Agnieszka Wawro

◀
ING Lubliniec, pl. Sienkiewicza
 Secțiune caracteristică
 Characteristic section

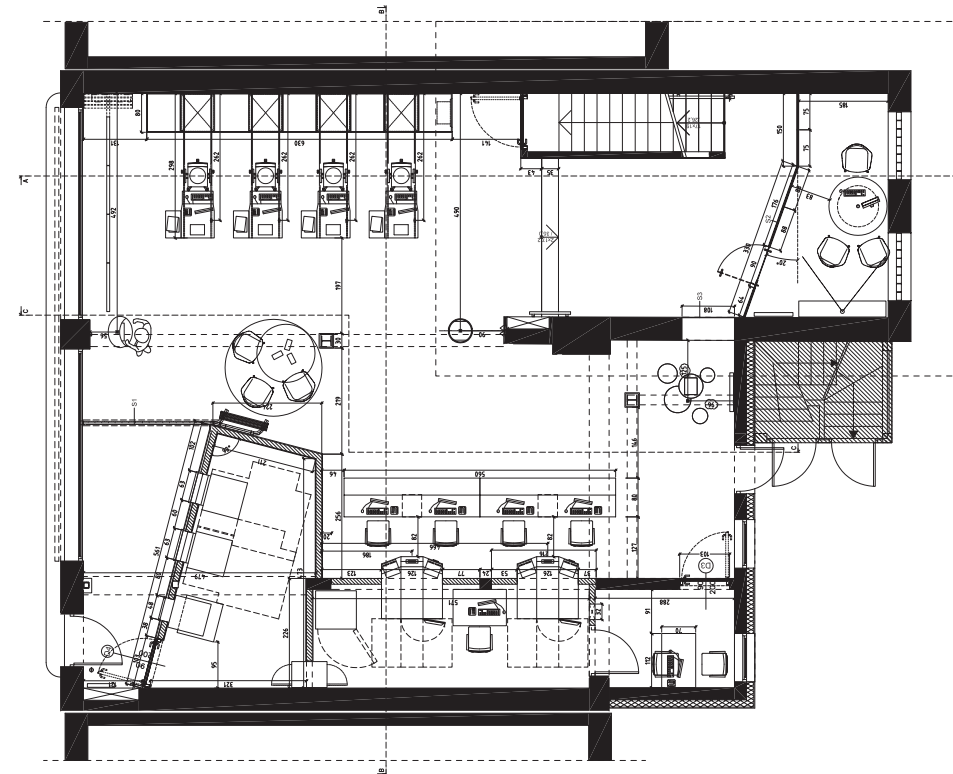


EN
Floor signage

For better customer orientation we have designed a signage system in each room located on the floor. It always starts by the entrance and has a form of a branched tree. The starting point is initiated by the "welcome" statement from which it goes inwards the main line with thinner lines (branches) spreading away from it.



↗
ING Lubliniec, pl. Sienkiewicza
 FOTO / PHOTO: Agnieszka Wawro



CREDITE & INFO / CREDITS & INFO

Amplasament / Location: toate filialele bancare ING din Polonia / all ING bank outlets in Poland
Autori / Authors: Medusagroup
Proiectanții principali / Main designers: Wojciech Eksner (INDUSTRYEKSNER.PL), Łukasz Zagata, Przemysław Łukasik
Coautori / Co-authors: Tomek Majewski, Daria Cieślak, Grzegorz Pietraszuk, Michał Sokotowski, Konrad Basan, Joanna Sowula
Perioada de proiectare și realizare / Design and construction period: 2010-2011

◀
ING Lubliniec, pl. Sienkiewicza
 Plan de nivel
 Floor plan