

Zespół 3 budynków wielorodzinnych w Katowicach na osiedlu Bażantów

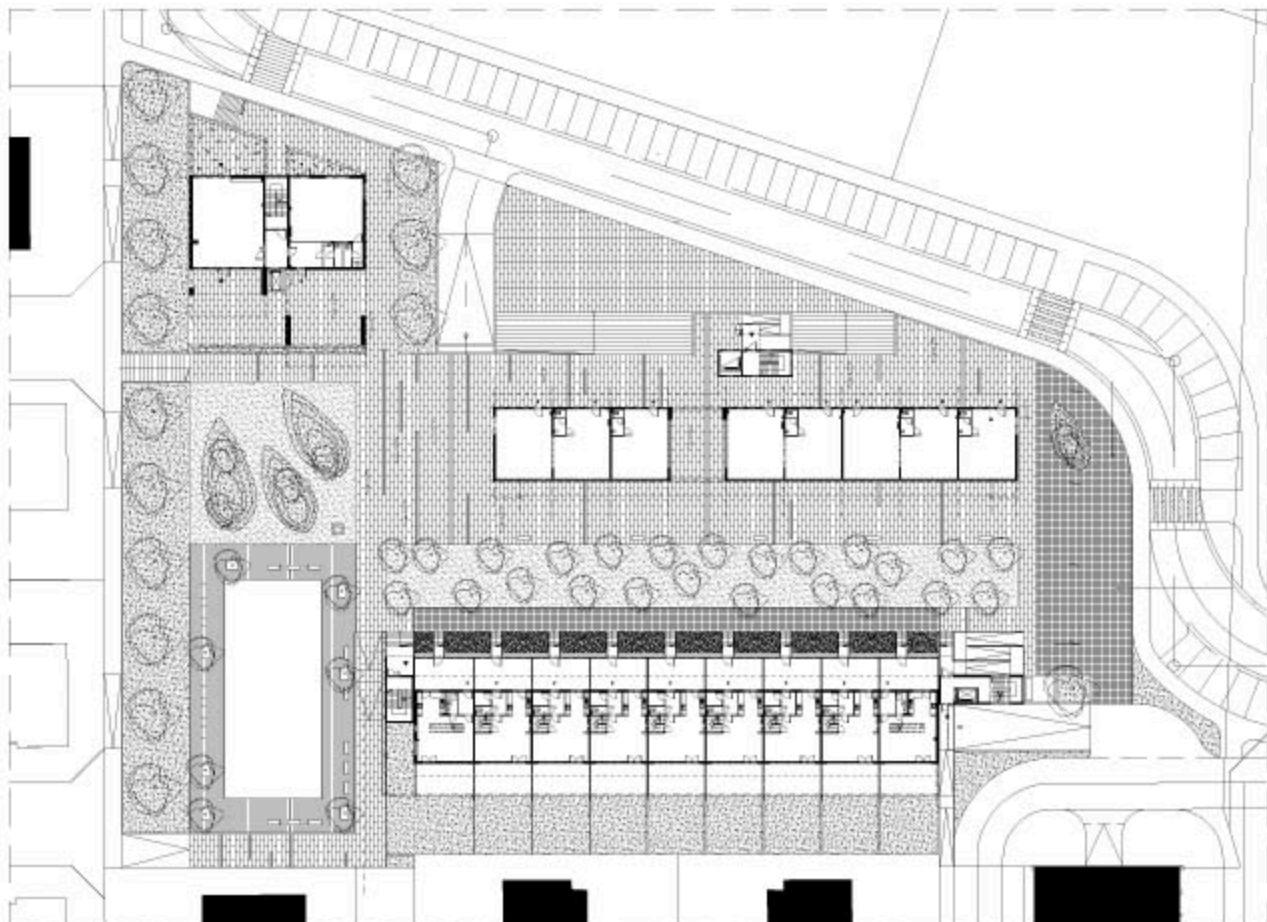
Dwa budynki zaprojektowano jako galeriowce położone równolegle względem siebie z szerokim bulwarem publicznym między nimi. Trzeci to apartamentowiec. Ambicją autorów było przełamanie pejoratywnego odbioru budynków galeriowych w Polsce, jako spuściznę po realizacjach z lat 70-tych. Zhumanizowana przestrzeń mini parku pomiędzy budynkami oraz podkreślone żywym kolorem i galerie zabezpieczone szkłem przed czynnikami atmosferycznymi miały na celu wykreować atrakcyjną przestrzeń sąsiedzką, która nie występuje w budynkach wielorodzinnych o typologii „klatkowców”.

Lokalizacja: Katowice,
ul. Bażantów / Hierowskiego
Architekci: przemo lukasik, lukasz zagała
Współpraca autorska:
dawid beil, rafał dziedzic, kuba pudo,
tomasz majewski, dominik jaksik,
maria jaksik, justyna siwińska,
agnieszka szewera, dominika marek
Konstrukcja: statyk

Inwestor: millenium inwestycje sp. z o.o.
Powierzchnia terenu: 8914 m²
Powierzchnia użytkowa: 13000 m²
Projekt: 2006
Realizacja: 2006-2009
Powierzchnia zabudowy:
* bud. południowy: 872 m²
* bud. północny: 585 m²
* bud. apartamentowy: 244 m²

Powierzchnia całkowita:
* bud. południowy: 3741 m²
* bud. północny: 4185 m²
* bud. apartamentowy: 3355 m²
Kubatura:
* bud. południowy: 11826 m³
* bud. północny: 13744 m³
* bud. apartamentowy: 11104 m³





Budynek północny

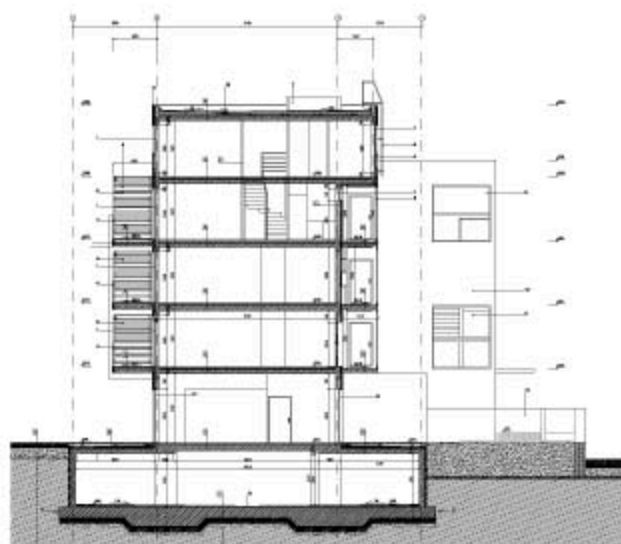
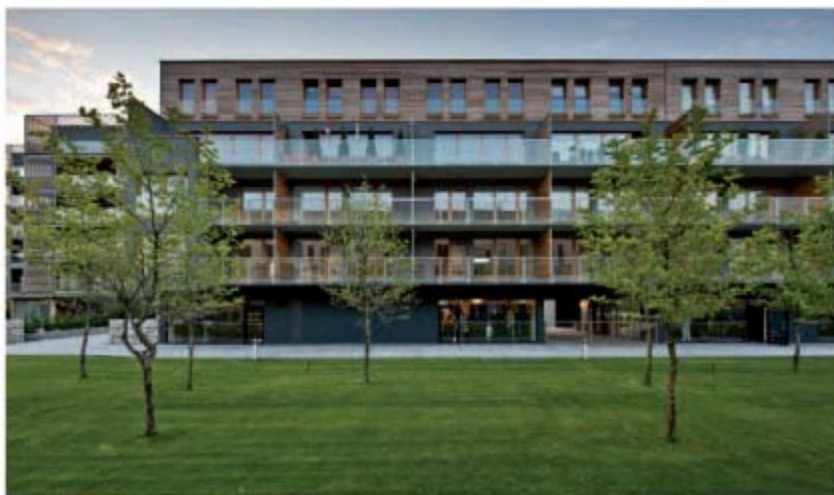
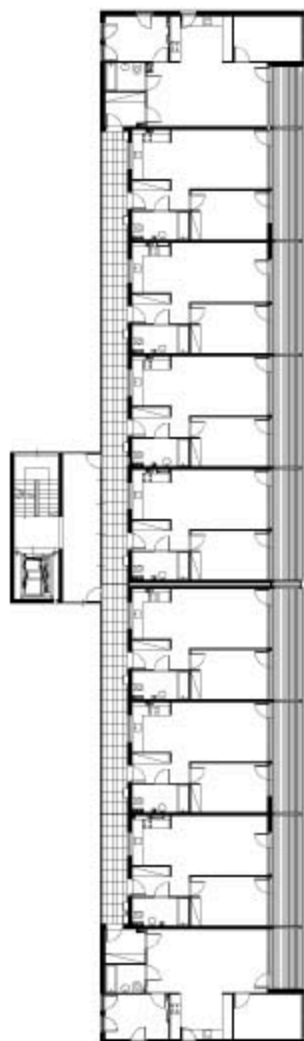
Budynek północny posiada pięć kondygnacji i parking podziemny (wspólny z budynkiem apartamentowym). Od zewnętrznej strony osiedla (wschodniej) przylega do niego bryła klatki schodowej z windą – komunikacja z trzema galeriami. Budynek posiada prostą bryłę z galeriami od północy i serią balkonów od strony południowej. Całość budynku otynkowano w kolorze grafitowym, a jedynie część bryły, ostatniej kondygnacji zaprojektowano w okładzinie drewnianej. Dodatkowo pomiędzy kolejnymi balkonami zaprojektowano ażurowe ekrany z drewna. Okna zostały zaprojektowane w stolarce drewnianej jako okna balkonowe. Od zewnątrz każde okno zamyka barierka ze szkła. Galerie są osłonięte szklanymi taflami a ich ściany zostały wyłożone płytami włóknowo-gipsowymi w intensywnym kolorze żółtym. Na parterze zlokalizowano funkcje usługowe, które przeszklono dużymi witrynami po obwodzie parteru.

Budynek południowy

Budynek południowy to galeriowiec powstały w wyniku superpozycji (nałożenia) zabudowy szeregowej. Bryła budynku jest prosta i zaprojektowana we współczesnej stylistyce. Elewacje są wykończone tynkiem w kolorze grafitowym oraz w części okładziną drewnianą.

Budynek posiada dwupoziomowe mieszkania. Część dolna, z niezależnymi wejściami





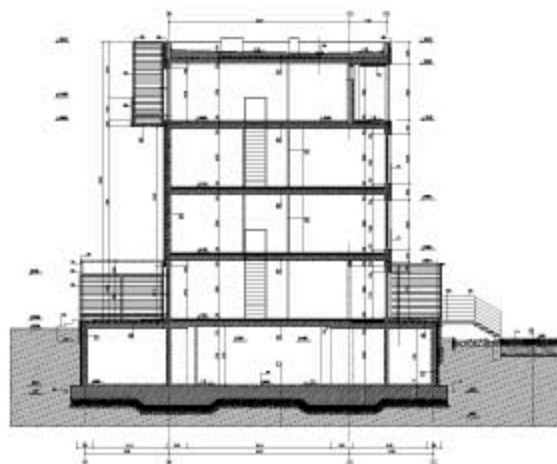
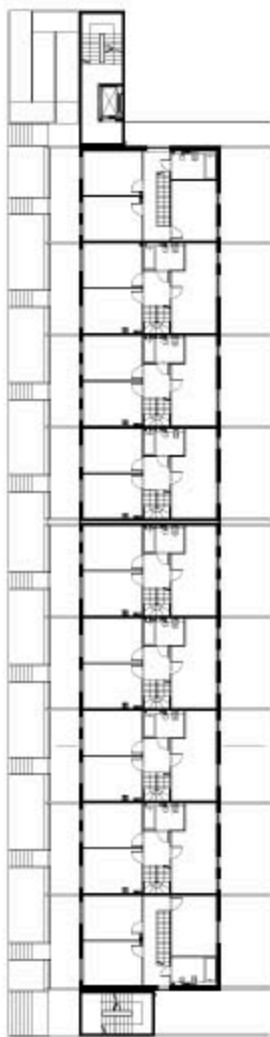
od strony pasażu i ogrodem od strony południowej, nakryta jest mieszkaniami dwupoziomowymi, do których wchodzi się przez galerię na ostatniej kondygnacji (od strony północnej). Kondygnacja dzienna została zaprojektowana na poziomie wejścia, natomiast sypialne piętro niżej. Po obu stronach galerii znajdują się zewnętrzne klatki schodowe, z których

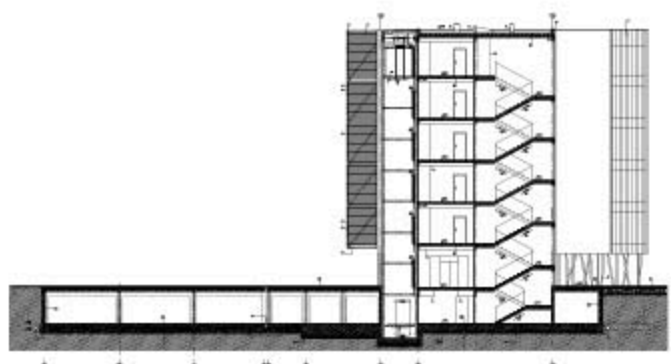
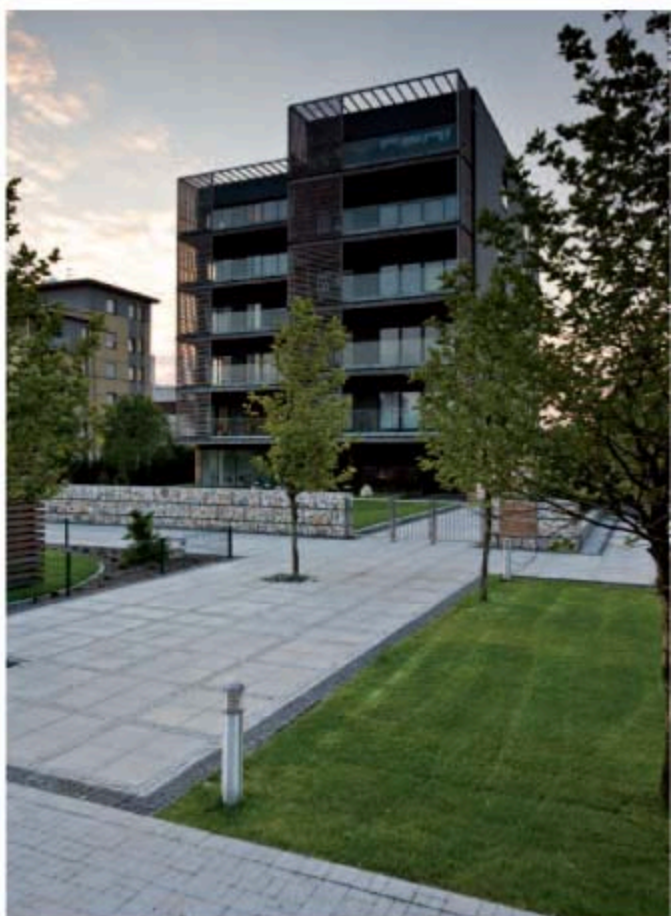
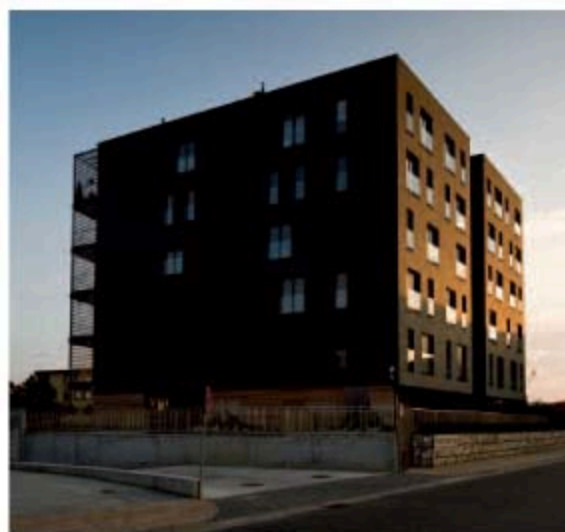
wschodnia posiada dodatkowo windę osobową. Klatki schodowe zaprojektowano z betonu architektonicznego.

Budynek apartamentowy

Budynek ten ze względu na swoją lokalizację (centralna część osiedla) oraz wysoki standard ma stanowić główną dominantę osiedla. Zaprojektowano go jako sześciokondygnacyjny z parkingiem podziemnym

w układzie klatkowym. Znajduje się w nim 10 luksusowych mieszkań, po 2 na każdym piętrze. Część mieszkalna bryły spoczywa na wycofanym do wnętrza cokole, który mieści w sobie hol wejściowy z windą i klatką schodową oraz pomieszczeniem przeznaczonym pod usługi. Bryła budynku została podzielona cen-





tralnym rdzeniem z klatką schodową i windą. Elewacje: północna, wschodnia i zachodnia są zaprojektowane jako fasada z oknami balkonowymi. Na elewacji południowej znajdują się tarasy przysłonięte ażurowymi ekranami z drewna. Elewacje są wykończone tynkiem w kolorze grafitowym.

Bulwar

Pomiędzy budynkami wykonano wewnętrzny, szeroki bulwar publiczny. W części centralnej bulwaru zaprojektowano przestrzeń rekreacyjną, którą otacza utwardzona posadzka po obu stronach. W części południowo-zachodniej znajduje się plac zabaw otoczony zielenią zurbanizowaną.



Przemysław Łukasik



Łukasz Zagala

Tekst i fot. Miłosz Jaksik

