

Szukaj w serwisie

SZUKAJ

Zaawansowane roboty przy konstrukcji ściany szkieletowej. Zakonczenie prac związanychz przekładaniem sieci wodociągowej, gazowej i elektrycznej. Ponad 50 pracowników, 120 kursów ciężarówek dziennie – pierwszy miesiąc budowy biurowca .KTW I przebiega zgodnie z założonym harmonogramem. Biurowiec

powstaje według projektu Medusa Group.

Zlokalizowany w centrum Katowic i 2-milionowego obszaru metropolitalnego, tuż obok Spodka i Międzynarodowego Centrum Kongresowego, pierwszy z budynków prestiżowego kompleksu biurowego **.KTW**, ma być gotowy w połowie 2018 roku.

Generalny wykonawca **Strabag** przejął plac budowy od inwestora - **TDJ Estate** - na początku czerwca br. W kolejnych tygodniach przygotował zaplecze budowy, na przełomie czerwca i lipca 2016 roku rozpoczął prace związane z powstaniem wysokościowca.

W pierwszym miesiącu robót wykonane zostały przekładki sieci wodociągowej, gazowej i elektrycznej. Rozpoczęto również budowę ścian szczelinowych, które wyznaczą obszar płyty fundamentowej pod cały kompleks biurowy .KTW. Zaawansowanie prac związanych z konstrukcją ściany szczelinowej wynosi ok. 35 proc. Docelowo, jej obwód wyniesie 330 m przy maksymalnej głębokości wykopu 26 m.

Na obecnym etapie, każdego dnia na budowie .KTW I pracuje średnio ponad 50 osób. Budowa ściany szczelinowej jest prowadzona równoległe z głębokimi wykopami i wywozem zbędnej ziemi. Ciężarówki obsługujące budowę, wykonują codziennie ok. 120 kursów wywożąc ok. 1,2 tys. m³ ziemi. Wykopy pod fundamenty obu biurowców docelowo wymagają wydobycia ok. 85 tys. m³ urobku.

Rozpoczęta w połowie lipca br. budowa ściany szczelinowej kompleksu .KTW potrwa ok. dwa miesiące. W najbliższym czasie realizowane będą także prace związane z budową przyłączy do powstającego obiektu.

Cały proces budowy .KTW I potrwa 24 miesiące, w tym przez najbliższe 6 miesięcy powstaną trzy kondygnacje podziemne przeznaczone głównie na parking. Do realizacji tej części inwestycji Strabag wykorzysta ok. 25 tys. m³ betonu i 3 tys. ton stali. Oprócz technologii ścian szczelinowych, zostaną dodatkowo wykonane elementy konstrukcji poprawiające stabilność posadowienia budynku. Kolejnym krokiem będzie budowa żelbetonowej konstrukcji części nadziemnej.

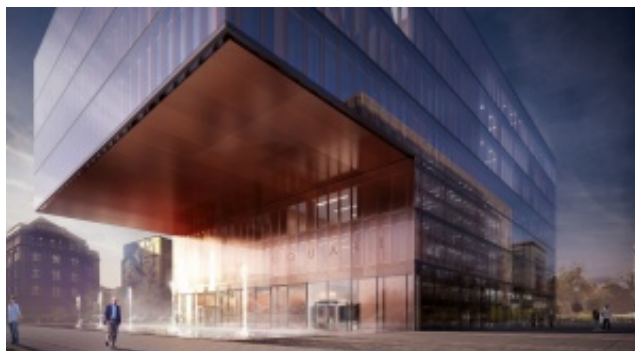
.KTW I zlokalizowany przy al. W. Roździeńskiego 1 w Katowicach, będzie miał 14 kondygnacji (13 pięter oraz parter) i 66 metrów wysokości. Powierzchnia pojedynczej kondygnacji wyniesie 1480 m². Projekt będzie realizowany zgodnie z certyfikacją BREEAM, uwzględniającą takie czynniki jak m.in. optymalne wykorzystanie energii, innowacyjność, wpływ zastosowanych rozwiązań i materiałów na zdrowie oraz komfort

pracy użytkowników, jak też zarządzanie budynkiem (BMS).

Rekomendowane dla Ciebie



Była stołówka wojskowa zmieni się w biurowiec. To projekt Medusa Group



Elegancki biurowiec od Medusa Group. To nowy projekt we Wrocławiu



Katowicki biurowiec projektu Medusa Group z wykonawcą

[.KTW](#) [RSS](#) [TDJ Estate](#) [RSS](#) [Strabag](#) [RSS](#) [Medusa Group](#) [RSS](#)

Skomentuj Brak komentarzy. Twój może być pierwszy

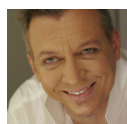
Nowe Popularne

- 10:51 Nadchodzi eko-rewolucja?
- 10:32 Jak Lublin dba o przestrzeń miejską? Tworzy mini-skwery
- 09:41 Rośliny nie tylko na parapecie. Najnowsze rozwiązania projektowe, czyli mech w roli głównej
- 09:24 Trwają prace konserwatorskie w Pałacu Poznańskich
- 09:19 W Polsce powstanie fabryka produkująca w technologii 3D
- 09:06 Królewskie inwestycje tuż przed otwarciem
- CZ** 16:44 Wrocławski DoubleTree by Hilton tuż przed otwarciem
- CZ** TOP 20: Najbardziej niesamowite

LUZDZIE Z BRANŻY



PRZEMYSŁAW KOKOT
Projektant i Wspólnik Open Architektki



ROBERT MAJKUT
Dyrektor Generalny Majkut Design



MICHAŁ SADOWSKI
Vice Prezes Zarządu APA Wojciechowski Sp. z o.o.



SZYMON WOJCIECHOWSKI
Prezes Zarządu APA Wojciechowski Sp. z o.o.



WITOLD DUDEK
Architekt - Partner APA Wojciechowski Sp. z o.o.



KATARZYNA WEISS

Projektant Pracownia Architektoniczna 1997 sp. z o.o.

