

Dom dla rodziny

DOM JEDNORODZINNY

Pyskowice, woj. śląskie

INWESTOR: prywatny

PROJEKT: medusa group

AUTORZY: Przemek Łukasik, Łukasz Zagala, Dawid Beil, Tomasz Majewski, Kuba Pudo, Maria Jaksik, Rafał Dziedzic, Dominik Jaksik

KONSTRUKCJA: Roman Biernot

POWIERZCHNIA

- działki: 1 836 m²
- zabudowy: 218 m²
- całkowita: 423 m²
- użytkowa: 250 m²

KUBATURA: 984 m³

KALENDARYUM

- projekt: 2007
- realizacja: 2008



foto: Miłosz Jaksik



foto: Miłosz Jaksik



foto: Miłosz Jaksik



foto: Miłosz Jaksik

OPIS AUTORSKI (FRAGMENT)

Lokalizacja. Okolice działki to typowe polskie osiedle o zabudowie jednorodzinnej, pozbawione charakteru, bez wyraźnej typologii i z bardzo różnymi formami zabudowy.

Projekt. Trójkątna działka, nasłonecznienie oraz zapisy miejscowego planu zagospodarowania przestrzennego bardzo mocno ograniczały możliwości zabudowy. Zaproponowana bryła domu o formie prostopadłościanu ze ściętym bokiem odpowiadała na te ograniczenia oraz miała umożliwić realizację projektu w oparciu o średniej wielkości budżet.

Funkcja. Dom w Pyskowicach zaprojektowano na zamówienie młodych ludzi — rodziny z małym dzieckiem. Dom, jak wiele mu podobnych, podzielono na dwie strefy: prywatną na piętrze

oraz publiczną na parterze, dostępną dla gości. Pokój dzienny zagłębiono lekko w gruncie i doświetlono długim panoramicznym oknem z widokiem na zieleń. Po drugiej stronie zlokalizowano taras, a nad pokojem zawisła antresola. Dom nie posiada garażu, a jedynie wyciętą w bryle budynku wiatę.

Materiały. Dom w całości obłożono drewnem. W większości płaskie, pozbawione detalu elewacje porożcinano wąskimi oknami o układzie wertykalnym oraz horyzontalnym. Jedynie od strony północno-zachodniej elewację urozmaicają wypuszczone balkony.

Współpraca z inwestorem. Realizacja projektu przebiegała płynnie przy dużym wsparciu inwestora.

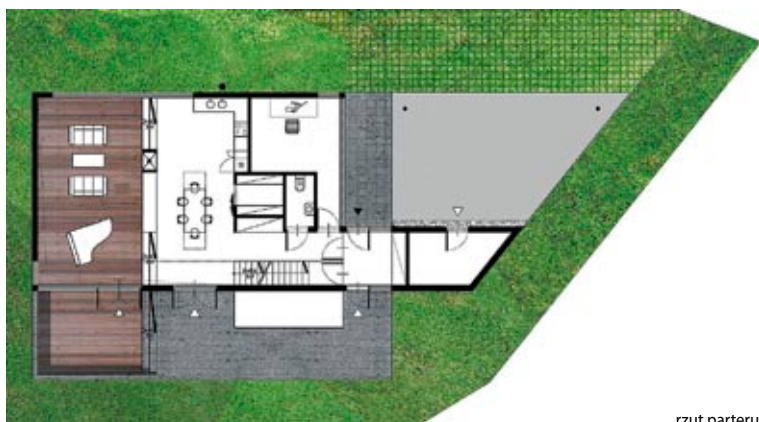


elevacja południowo-zachodnia

elevacja północno-wschodnia



elevacja południowo-wschodnia



rzut parteru



rzut piętra

!!! W dziale „Nowe realizacje” prezentujemy obiekty w trakcie budowy lub zaraz po jej zakończeniu. Zachęcamy do przesyłania propozycji odpowiednich materiałów na adres: m.broniatowski@architekturabiznes.com.pl