

# New Polish Design

design / wnętrza / architektura / moda / polski produkt / wydarzenia

DESIGN MIASTO

## Wszyscy jesteŝmy .KTW

by admin 19 maja 2016, 14:10 0

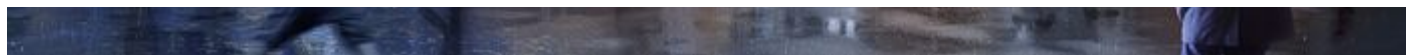
**Katowice to młode polskie miasto z krótką historią, budowane w oparciu o przemysł i ciężką pracę ludzi. W odróżnieniu od Krakowa czy Wrocławia, stolica Górnego Śląska nie jest obdarzona tak wielkim dziedzictwem historii, zawsze jednak rozwijała się dynamicznie i miała współczesny charakter oraz wyraźną tożsamość.**

Współcześnie Katowice to miasto wielu namiętności. Przejawem tego jest dziś między innymi Strefa Kultury – zrewitalizowana przestrzeń obejmująca teren dawnej kopalni „Katowice”, gdzie w ostatnich latach wzniesiono trzy nowe obiekty kulturalne. Obecnie, jako centrum regionu, miasto zachęca również inwestorów do współtworzenia nowoczesnych przedsięwzięć biznesowych, które od lat z powodzeniem realizowane są przy udziale młodych i kreatywnych ludzi. Wyzwanie, które Katowice podjęły dekadę temu, procentuje dziś rosnącą liczbą osób odwiedzających i uczestniczących w miejskich eventach o międzynarodowym wymiarze, takich jak największa impreza biznesowa w Europie Środkowej – Europejski Kongres Gospodarczy, a także mistrzostwa świata w grach komputerowych Intel Extreme Masters czy uznany w Europie OFF Festival.

Potencjał miasta napędzany siłami prywatnych inwestorów wypiętrza również nowe przestrzenie biurowe. Jednym z nowych przejawów gospodarczej energii Katowic jest najwyższy w stolicy Górnego Śląska biurowiec .KTW

Солнце сияет над миром...





## **Dawid Hajok: Na jakich wartościach oparliście projekt tego budynku?**

**Łukasz Zagala:** U jego podstaw leży pewna skromność i powściągliwość. Chcieliśmy, aby taki właśnie był ten obiekt. Zarazem mieliśmy świadomość, że projektując najwyższy budynek Katowic, chcąc nie chcąc, stanie się on swoistym symbolem. Ale to po prostu wynika z istoty rzeczy. Najważniejsze było jednak nadanie obiektowi takich rysów, które pozwoliłyby utrwalić cechy charakterystyczne dla naszego rozumienia i postrzegania Śląska dziś. Budynek miał być zatem prosty, fajny, miał niczego nie udawać, a jednocześnie nie mogło zabraknąć mu pewnego pazura, energii i dynamiki. Ten efekt mogliśmy uzyskać jedynie poprzez proste, pragmatyczne i szlachetne bryły poruszone względem siebie. Nie jest to jednak w żadnym razie nowy symbol miasta i sadzę, że jest to czytelne.

## **To brzmi jak manifest.**

**Przemek Łukasik:** Poniekąd tak jest, chodzi bowiem o to, aby na siłę nie doszukiwać się w tej prostej i czytelnej bryle elementów, które miałyby nadać jej charakteru nowej ikony Katowic. Symbolem tego miasta był, jest i powinien pozostać Spodek, on wpływa na jego wizerunek. Czym innym jest wznoszenie – na przecięciu kluczowych osi miasta – najwyższego budynku w regionie. To wszystko stwarza czytelną sytuację, w której nie sposób myśleć o tym budynku inaczej jak o dominancie. Ani przez moment nie przeszło nam jednak przez myśl, by wznosić w tym miejscu konkurencję dla Spodka. Powściągliwość z delikatnym akcentem poruszenia czy – powiedzmy – może kontrolowanej utraty równowagi prostopadłościennych brył to ukłon w kierunku prawdziwej ikony tego miasta.







**Budynek tak wielkiego formatu operuje językiem formy a nie detalu?**

**ŁZ:** Geneza tego projektu to próba znalezienia współczesnej formy odpowiadającej funkcji, jaką mają pełnić te budynki, w sposób prosty, ale nie pozbawiony sensu. Mam nadzieję, że dla innych równie czytelne jak dla nas będzie pewne balansowanie na granicy klasycznego pojmowania kompozycji. Chcieliŝmy przez to podkreŝlić etap przemian, w jakim znalazły się Katowice, jak mocne siły związane z rozwojem nowych technologii, potencjałem firm i pracujących tu ludzi wpływają na współczesny obraz miasta.

“Dla nas Őlask to sumiennoŝć, uczciwoŝć, prostota i skromnoŝć. Nic na pokaz, a jednak z pomysłem i fantazją. Te wartoŝci towarzyszyły nam podczas projektowania budynków KTW.”

**PŁ:** Dla nas Őlask to sumiennoŝć, uczciwoŝć, prostota i skromnoŝć. Nic na pokaz, a jednak z pomysłem i fantazją. Te wartoŝci towarzyszyły nam podczas projektowania budynków KTW. Őlask i Katowice wielce rŝnią się od miast takich jak Londyn, Nowy Jork czy Dubai, które wypełnione s wieżowcami. Std projekt budynków tej skali w naszym odczuciu powinien odzwierciedlać tę rŝnicę. Zarazem Katowice syn z byskotliwej i awangardowej w latach trzydziestych architektury modernistycznej. Ten trend utrzymywa się take po wojnie. Spodek, Super Sam, czy brutalistyczny dworzec PKP byy wizytŝwkami współczesnej polskiej architektury. Zaley nam na kontynuacji tej myŝli, a w rozumieniu architektury projektowanych budynków KTW moemy jedynie mieć nadzieję, że im rŝwnie uda się przejŝć korzystnie próbę czasu i rŝwnie mocno wrosną w sylwetę Katowic.







**Wasz budynek powstaje w miejscu wyburzonego wieżowca DOKP. Obiekt widoczny będzie już od wjazdu do Katowic. Jakie znaczenie pełnić ma w strukturze miasta?**

**ŁZ:** Wieżowiec DOKP powstał na domknięciu osi śląska biegnącej od strony Bytomia i Chorzowa. Jednak Katowice już w pierwszej dekadzie XXI w. rozwijają się także w drugą stronę. Nasze budynki zostały obrócone o 90 stopni, niejako honorując ten nowy kierunek przemian, którego emanacją jest nowa oś kultury. To współczesna errata do historycznych założeń urbanistycznych naszego regionu, szanująca pewne planistyczne decyzje miasta, które dały mu nowy, mocny impuls dla rozwoju. Dlatego jednymi z pierwszych skojarzeń i metafor obrazujących tradycyjne śląskie wartości, o których

powiedzieliśmy już wcześniej, było budowanie cegła na cegle, kamień na kamieniu. Proces ten przypomina czerpanie z istniejącego potencjału ludzi, budynków i postawienie ich jeden na drugim z chwilą, kiedy przychodzi na to czas. I to właśnie się stało. Te proste bloki symbolizować mają rozwój, siłę miasta, sięgając jeszcze wyżej i dalej.





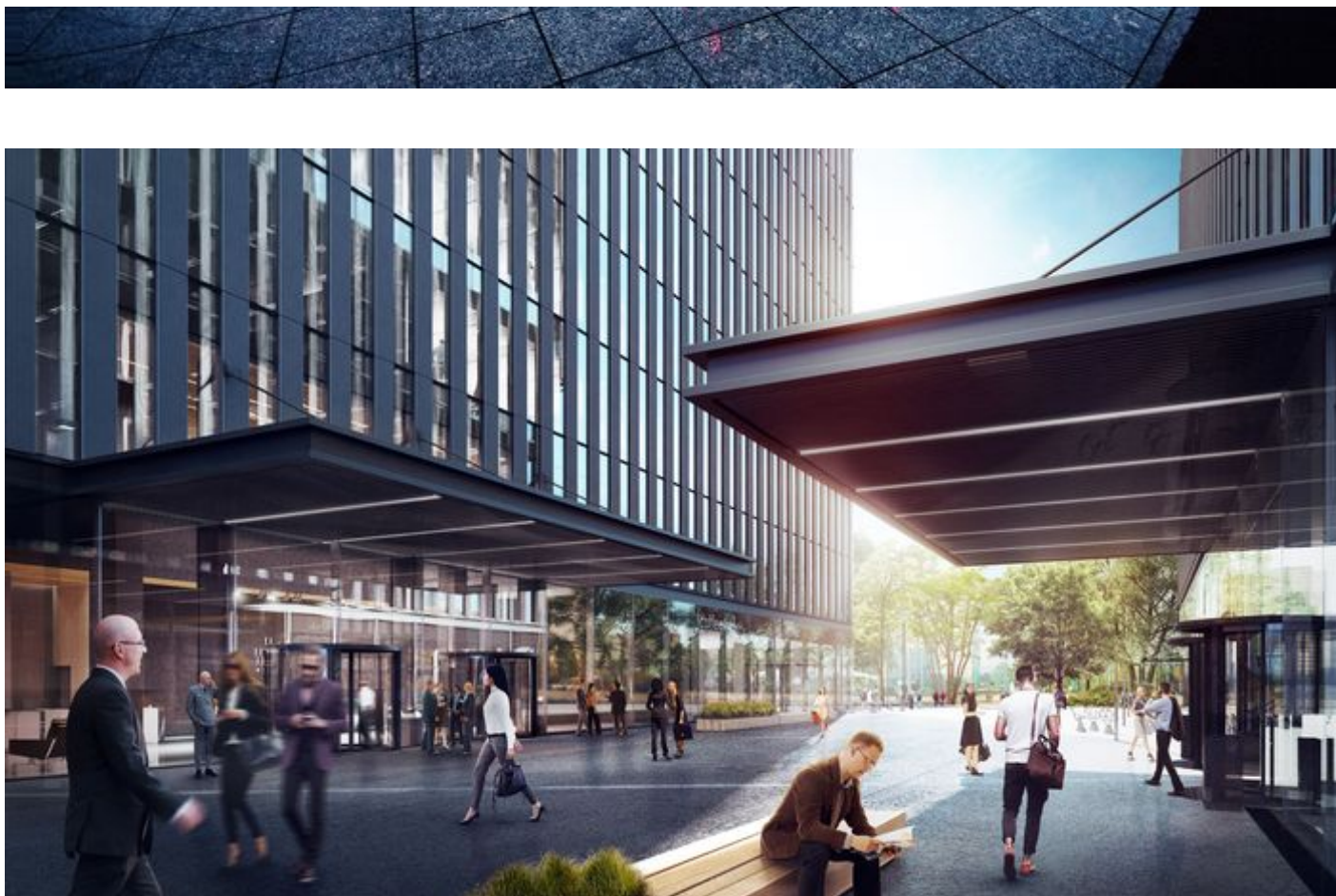


## Komu służyć mają te budynki?

Budynki za sprawą swojej doniosłości oferują elastyczny i – co ważne – rynkowy produkt gotowy przyjąć zarówno siedzibę firmy z sektora R&D (z inspirującym i funkcjonalnym wnętrzem), jak również call center lub inne biura prostych usług okołobiznesowych segmentu BPO (z elastyczną przestrzenią i możliwością zoptymalizowanego wypełnienia powierzchni). Budynek łączy biurową maszynę wraz z oryginalną elegancką i ponadczasową architekturą, której siła oparta jest na prostocie i umiarze. Jak mawiał Albert Einstein: „Wszystko powinno się konstruować w sposób możliwie najprostsz, ale nie uproszczony”.







**Tektonicznie rozsuwające się olbrzymie bloki zdradzają przeobrażenia, jakie zachodzą obecnie w sercu Katowic.**

**ŁZ:** Jako projektanci jesteśmy też głęboko przekonani, że tak ważna dominanta przestrzenna jaką nadal jest Spodek – symbol nowoczesnego Śląska – źle zniosłby kolejny obiekt na rzucie koła czy elipsy. Wykorzystanie miękkich linii osłabiłoby jego spektakularność. Dowodem na to są rozstrzygnięcia konkursów na okoliczne budynki: Muzeum Śląskie, NOSPR, MCK. Wszystkie one są kompozycjami prostopadłościanów, postanowiliśmy wykorzystać to jako jedną z inspiracji projektowych.

**PŁ:** Kiedy w sercu przemysłowego Śląska powstawał Spodek, był absolutnie obcą formą, zarówno jeśli chodzi o skalę, jak i funkcję. Dziś kontekst przemysłowy uległ jednak częściowo wymazaniu, my – jako Ślązacy – chcemy tę pamięć kultywować. Jesteśmy świadomi odpowiedzialności, jaka spoczywa na architektach, a także na inwestorze, ponieważ, chcąc nie chcąc, budynki tej skali staną się ważnym znakiem przestrzennym Katowic. Mamy nadzieję, że – dzięki budynkom takim jak

.KTW, wyrosłym z etosu pracy – Katowice pozostaną miastem dumnym. Chcielibyśmy, aby ta nowa architektura wzmacniała utrwalone wartości, te, które budowały śląską tożsamość i ukształtowały charakter żyjących tu ludzi. Mamy nadzieję, że takie podejście sprawi, iż architektura budynków .KTW wpisze się w kontekst miasta i – obok Spodka – na długie lata stanie się jego wizytówką.

Zobacz także: [Wielki DOKP](#)

Otagowane jako: [.KTW](#) [Dawid Hajok](#) [Katowice](#) [Łukasz Zagała](#) [Przemo Łukasik](#)