

Szukaj w serwisie

SZUKAJ

najciekawszych i najlepszych projektów handlowych, jakie obecnie powstają w Polsce.

Kilka tysięcy pracowników na budowie, 50 proc. powierzchni odebranej przez najemców,

wykonane 90 proc. elewacji zewnętrznej budynku oraz finalny etap montażu podwieszanych sufitów i oświetlenia – to aktualny status prac na budowie **Posnanii**. Otwarcie poznańskiego centrum według koncepcji RTKL już w październiku.

W listopadzie br. zostanie otwarte centrum handlowe **Gondola** przy skrzyżowaniu ulic Piłsudskiego i Mrugacza w Legionowie. To owoc współpracy pracowni BOSE oraz Romana Popielawskiego z firmy Romo.

Gemini Park Tychy to najnowsza inwestycja Gemini Holding, którą wyróżnia ciekawa architektura i nowoczesne technologie. Projekt architektoniczny tyskiego Gemini został stworzony przez pracownię Vide Studio. Budowa obiektu rozpoczęła się w styczniu br.

Spółka Echo Investment uzyskała pozwolenie na budowę **Galerii Libero**, która powstanie w południowej części Katowic przy ul. Kościuszki. Autorem projektu jest pracownia MOFO Architekci. Galeria Libero powstanie na działce o powierzchni 54 000 mkw. Obiekt będzie oferował 42 000 mkw. powierzchni handlowej i rozrywkowej rozlokowanej na 3 poziomach.

Wroclavia. Trwa budowa Galerii Wroclavia, nowego projektu handlowego firmy Unibail-Rodamco w Polsce. Inwestycja będzie miała 71 tys. mkw., 200 sklepów, 7 tys. mkw. biur, 20 sal kinowych i nowoczesny dworzec autobusowy. Inwestycję za 240 mln euro buduje francuska spółka inwestycyjno-deweloperska Unibail-Rodamco.

Już jesienią, na terenie Hali Koszyki będzie można zrobić zakupy spożywcze. Obecnie trwa ostatni etap budowy **Hali Koszyki** – flagowej inwestycji Griffin Real Estate. W czerwcu br. na terenie obiektu w centralnym punkcie miasta, przy ulicy Koszykowej, rozpoczęły się prace wykończeniowe. Projekt zespołu Hali Koszyki przygotowała pracownia architektoniczna JEMS Architekci, koncepcję wnętrza Hali Jems Architekci opracowało wspólnie ze studium projektowym Medusa Group, zaś koncepcję wnętrza biura opracowało studio projektowe Medusa Group.

Na terenie byłego Jupitera w Warszawie w przyszłości powstanie potężna inwestycja biurowo-handlowa. Zgodnie z planem firma Griffin zrealizuje na terenie działki nowy projekt handlowo-biurowy. Część handlowa to nowe **CH Towarowa 22**, które będzie dysponowało ponad 100 tys. GLA. Powierzchnia zabudowy to około 2,5 ha. Jeszcze do niedawna obiekt użytkowany był jako Centrum Handlowe Jupiter.

Już niebawem rozpoczną się prace na budowie **CH Skalka** w Tychach. Projekt inwestycji przygotowała pracownia BOSE Architekci. Istniejący obiekt zostanie powiększony do

około 36 tys. mkw. nowoczesnej powierzchni handlowej. W CH Skatka znajdzie się ponad 90 lokali handlowych, usługowych oraz gastronomicznych uzupełniających ofertę działających z sukcesem placówek Auchan oraz OBI.

Galeria Młociny, gigantyczna inwestycja przy warszawskim metrze, ma już głównego wykonawcę. Będzie to jeden z najatrakcyjniejszych wizualnie punktów północnej Warszawy. Otwarcie Galerii Młociny jest planowane na drugą połowę 2018 r. Galerię Młociny wyróżnia projekt architektoniczny, który powstał w dwóch renomowanych pracowniach architektonicznych Kuryłowicz & Associates oraz Chapman Taylor.

Galeria Północna, nowoczesne centrum handlowo-rozrywkowe ma nadać nową jakość warszawskiemu rynkowi handlowemu. Jest projektem tworzonym we współpracy z najlepszymi architektami z pracowni APA Wojciechowski i Moshe Tzur Architects.

© Materiał chroniony prawem autorskim - zasady przedruków określa **regulamin**.

Rekomendowane dla Ciebie



Coraz bliżej otwarcia kolejnej galerii spod kreski BOSE



Gemini Park Tychy będzie miał charakter miejskiej ulicy



Na starcie Galeria Libero w Katowicach. To projekt MOFO Architekci

Posnania [RSS](#) Galeria Gondola [RSS](#) Gemini Park Tychy [RSS](#)
Galeria Libero [RSS](#) Wroclavia [RSS](#) Hala Koszyki Warszawa [RSS](#)
CH Towarowa 22 [RSS](#) CH Skałka [RSS](#) Galeria Młociny [RSS](#)
Galeria Północna [RSS](#)

Skomentuj Brak komentarzy. Twój może być pierwszy

Nowe Popularne

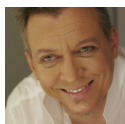
- 10:51 Nadchodzi eko-rewolucja?
- 10:32 Jak Lublin dba o przestrzeń miejską? Tworzy mini-skwery
- 09:41 Rośliny nie tylko na parapecie. Najnowsze rozwiązania projektowe, czyli mech w roli głównej
- 09:24 Trwają prace konserwatorskie w Pałacu Poznańskich
- 09:19 W Polsce powstanie fabryka produkująca w technologii 3D
- 09:06 Królewskie inwestycje tuż przed otwarciem
- CZ**
16:44 Wrocławski DoubleTree by Hilton tuż przed otwarciem
- CZ** TOP 20: Najbardziej niesamowite

LUDZIE Z BRANŻY



PRZEMYSŁAW KOKOT

Projektant i Wspólnik Open Architektki



ROBERT MAJKUT

Dyrektor Generalny Majkut Design



MICHAŁ SADOWSKI

Vice Prezes Zarządu APA Wojciechowski Sp. z o.o.



SZYMON WOJCIECHOWSKI

Prezes Zarządu APA Wojciechowski Sp. z o.o.



WITOLD DUDEK

Architekt - Partner APA Wojciechowski Sp. z o.o.



KATARZYNA WEISS

Projektant Pracownia Architektoniczna 1997 sp. z o.o.

