

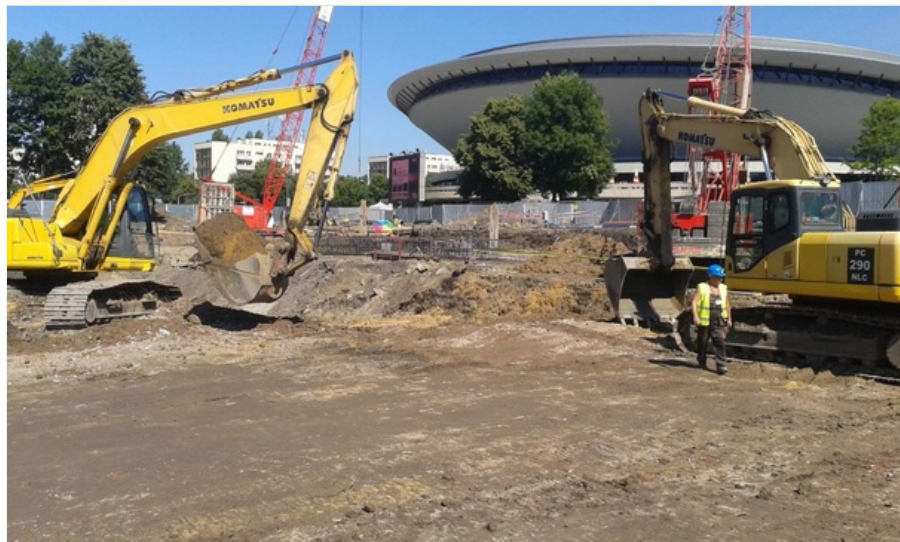


Pierwszy miesiąc budowy biurowca .KTW I

Data publikacji: 27/07/2016

Lubię to!

Poleć



Pierwszy miesiąc budowy biurowca .KTW I przebiega zgodnie z założonym harmonogramem. Trwają zaawansowane roboty przy konstrukcji ściany szczelinowej, zakończono także prace związane z przekładaniem sieci wodociągowej, gazowej i elektrycznej.

Zlokalizowany w centrum Katowic i 2-milionowego obszaru metropolitalnego, tuż obok Spodka i Międzynarodowego Centrum Kongresowego, pierwszy z budynków kompleksu biurowego .KTW, ma być gotowy w połowie 2018 roku.

Generalny wykonawca - STRABAG - przejął plac budowy od inwestora - TDJ Estate - na początku czerwca br. W kolejnych tygodniach przygotował zaplecze budowy, na przełomie czerwca i lipca 2016 roku rozpoczął prace związane z powstaniem wysokościowca.

Cały proces budowy .KTW I potrwa 24 miesiące, w tym przez najbliższe 6 miesięcy powstaną trzy kondygnacje podziemne przeznaczone głównie na parking. Do realizacji tej części inwestycji STRABAG wykorzysta ok. 25 tys. m. sześć. betonu i 3 tys. ton stali.

Kraj: Poland

Tagi: .KTW I, TDJ Estate, STRABAG

Średnia ocena

Na podobny temat

STRABAG generalnym wykonawcą biurowca .KTW
Rozpoczęła się budowa III etapu Osiedla Franciszkańskiego
STRABAG realizuje kompleks sportowy w Łodzi
STRABAG wybuduje obwodnicę Gdowa – etap II
STRABAG rozbudowuje fabrykę firmy Lubella
Kawiarnia Green Caffè Nero w biurowcu ASTORIA
STRABAG buduje dla Grupy LOTOS

Komentarze

Zaloguj się aby móc dodawać nowe komentarze.

Wiadomości

Wartość dodana centrów handlowych

JLL zarządcą dwóch nieruchomości biurowych

Wrocławski hotel Hilton tuż przed otwarciem

BIK z pozwoleniem na rozbudowę Śląskiego Centrum Logistycznego

Salon Sneakers by Distance otwarty w Manufakturze

Upper Finance: 20 mln zł w obligacjach dla POLNORD

Fashion House Outlet wzmacnia ofertę gastronomiczną

Obiekty handlowe pierwszego wyboru

Qualia Development sprzedała udziały w spółce Fort Mokotów Inwestycje

Powstanie obwodnica Bolesławca

Większa perfumeria Douglas w Atrium Targówek

Europy Środkowa: wzrost obrotów na rynku nieruchomości komercyjnych

LPR Poland w parkach Panattoni Europe

I połowa 2016 roku okiem BNP Paribas Real Estate

Auto Partner powiększa powierzchnię magazynów o 19 tys. mkw.

Newsletter

Zapisz się na bezpłatny, codzienny newsletter

Wpisz adres e-mail

Dodaj

biura **CBRE** ccc centra
handlowe **centrum**
handlowe **Colliers**
International Cushman
& Wakefield DTZ Echo
Investment Gdańsk giełda GTC JLL
Jones Lang LaSalle Katowice Knight
Frank **Kraków** LPP Lublin magazyny
mieszkania **najemcy** PKP Poznań
przetarg **Raport** Reserved Savills Skanska Szczecin

[Powrót do góry](#)

The City

O serwisie
Regulamin
Polityka prywatności
Reklama
www.wcentrum.pl

Kontakt

Property Media Group
ul. Krzywickiego 34
02-078 Warszawa

tel. +48 22 623 81 37
tel. +48 22 622 09 31

NIP 5213543170
REGON 142022595

[Formularz kontaktowy](#)