

Szukaj w serwisie

SZUKAJ

w centrum Wrocławia powstanie nowoczesny kompleks biurowo-usługowy według projektu Medusa Group. Architekci zaproponowali elegancką kompozycję gmachów, wchodzących w skład zespołu biurowego, w pełni przystającą do rangi reprezentacyjnej lokalizacji w centrum miasta.

Polski Holding Nieruchomości i KGHM TFI w dniu 5 lipca br. podpisały list intencyjny dotyczący możliwości nawiązania współpracy przy realizacji wspólnej inwestycji w centrum Wrocławia, polegającej na wybudowaniu dwóch nowoczesnych budynków klasy A z uzupełniającą funkcją handlowo-usługową o łącznej powierzchni ok. 33 tys. mkw.

Zgodnie z postanowieniami listu intencyjnego zamiarem stron jest podjęcie wspólnego przedsięwzięcia tj. budowy nowoczesnego kompleksu biurowo-usługowego, składającego się z dwóch budynków, zlokalizowanych w samym centrum Wrocławia przy al. Jana Pawła II. Partnerzy zamierzają skomercjalizować powierzchnie obu budynków usługowo-biurowych na zasadach rynkowych dla najemców zewnętrznych.

W ramach projektu powstaną dwa niezależne budynki biurowo - usługowe: Budynek „A” o powierzchni ponad 10 tys. mkw. oraz Budynek „B” o powierzchni ponad 20 tys. mkw. Budynki będą miały odpowiednio 7 i 8 kondygnacji, pełniących funkcję biurowo - usługową. W jednym z budynków zaprojektowano obszerną powierzchnię, która będzie docelowo pełniła funkcję konferencyjną. Pod całością zaplanowany został również parking podziemny skomunikowany wewnętrznymi rampami zjazdowymi. Projekt koncepcyjny został opracowany przez biuro architektoniczne **Medusa Group**.

Pod względem architektonicznym projekt ma stanowić elegancką kompozycję gmachów, wchodzących w skład zespołu biurowego, w pełni przystającą do rangi reprezentacyjnej lokalizacji w centrum Wrocławia.

Rekomendowane dla Ciebie



Najnowsze wieści z budowy biurowca .KTW



Była stołówka wojskowa zmieni się w biurowiec. To projekt Medusa Group



Katowicki biurowiec projektu Medusa Group z wykonawcą

[KGHM TFI](#)

[RSS](#)

[Cuprum Square](#)

[RSS](#)

[Medusa Group](#)

[RSS](#)

[PHN](#)

[RSS](#)

Skomentuj Brak komentarzy. Twój może być pierwszy

Nowe Popularne

10:51 Nadchodzi eko-rewolucja?

10:32 Jak Lublin dba o przestrzeń miejską? Tworzy mini-skwery

09:41 Rośliny nie tylko na parapecie. Najnowsze rozwiązania projektowe, czyli mech w roli głównej

09:24 Trwają prace konserwatorskie w Pałacu Poznańskich

09:19 W Polsce powstanie fabryka produkująca w technologii 3D

09:06 Królewskie inwestycje tuż przed otwarciem

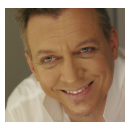
CZ Wrocławski DoubleTree by
16:44 Hilton tuż przed otwarciem

CZ TOP 20: Najbardziej niesamowite
16:13 hotele w Polsce

LUDZIE Z BRANŻY



PRZEMYSŁAW KOKOT
Projektant i Wspólnik Open Architekci



ROBERT MAJKUT
Dyrektor Generalny Majkut Design



MICHAŁ SADOWSKI
Vice Prezes Zarządu APA Wojciechowski Sp. z o.o.



SZYMON WOJCIECHOWSKI
Prezes Zarządu APA Wojciechowski Sp. z o.o.



WITOLD DUDEK
Architekt - Partner APA Wojciechowski Sp. z o.o.



KATARZYNA WEISS
Projektant Pracownia Architektoniczna 1997 sp. z o.o.