

Szukaj w serwisie

SZUKAJ

Biurowiec stołówki wojskowej na terenie byłej jednostki wojskowej w Kaźmierzku zostanie przekształcony na obiekt ekspozycyjno-biurowy. To w nim będą mieli siedzibę pracownicy firmy Kanlux. Za projekt odpowiada pracownia Medusa Group.

Budynek przy ul. Sikorskiego 7A jest obiektem wolnostojącym z wewnętrznym dziedzińcem. Do roku 2010 budynek pełnił funkcję stołówki wojskowej. W roku 2010 na podstawie decyzji o pozwoleniu na budowę zmieniono sposób użytkowania budynku na obiekt biurowo-magazynowy. Aktualnie obiekt nie jest użytkowany. To właśnie w nim ma powstać nowoczesna powierzchnia biurowa wraz z showroosem dla pracowników technicznej części oświetleniowej firmy **Kanlux (TechPark Kanlux)**.

Zakres opracowania przygotowanego przez pracownię **Medusa Group** obejmuje rozbudowę istniejącego budynku oraz przebudowę obiektu w zakresie aranżacji parteru z wyłączeniem aranżacji przestrzeni wystawowej (tzw. showroose). Projekt zakłada stworzenie wnętrza odpowiadającego na potrzeby inwestora, w nowoczesnej stylistyce. W budynku zaprojektowano pomieszczenia biurowe z funkcjami towarzyszącymi na kondygnacji nadziemnej oraz pomieszczenia magazynowe na kondygnacji podziemnej.

Elewację w formie parawanu zaprojektowano z koryt kablowych na podkonstrukcji stalowej. Nowa elewacja wizualnie połączy wszystkie segmenty budynku tworząc spójną bryłę. W narożnikach powstanie nowa przestrzeń wspomagająca funkcjonowanie budynku: ogród przy pomieszczeniu wystawowym, plac gospodarczy przy laboratorium oraz strefy wejściowe do budynku.

Od strony wschodniej zaprojektowano systemowy taras drewniany, który stanowić będzie przedpole dla przestrzeni wystawowej. Taras w tym samym systemie zaprojektowano w atrium.

Lokalizacja: Radzionków

Architekci: Przemysław Łukasik, Łukasz Zagąła

Współpraca autorska: Justyna Siwińska-Pszoniak, Dorota Pała, Paulina Adamczyk, Anna Struska, Michał Bienek, Bartłomiej Karaś, Michalina Adamczyk, Anna Szuba, Grzegorz Dalmata, Konrad Basan, Michał Sokołowski

Inwestor: KPE Nieruchomości

Powierzchnia użytkowa: 900 mkw.

Projekt: 2015

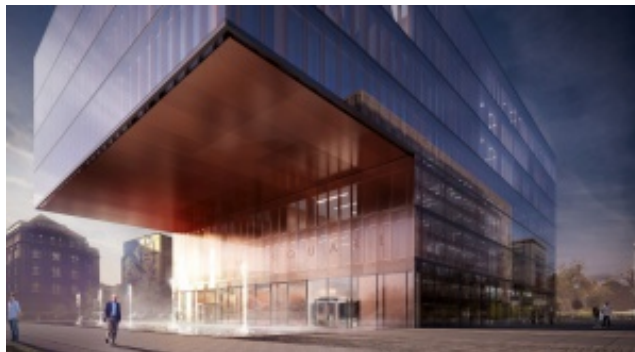
Realizacja: w budowie

© Materiał chroniony prawem autorskim - zasady przedruków określa **regulamin**.

Rekomendowane dla Ciebie



Najnowsze wieści z budowy biurowca .KTW



Elegancki biurowiec od Medusa Group. To nowy projekt we Wrocławiu



Katowicki biurowiec projektu Medusa Group z wykonawcą

[KPE Nieruchomości](#)

[RSS](#)

[Kanlux](#)

[RSS](#)

[Łukasz Zagąła](#)

[RSS](#)

[Przemo Łukasik](#)

[RSS](#)

[Medusa Group](#)

[RSS](#)

[Skomentuj](#) (Brak komentarzy - Bądź pierwszy!)

Nowe Popularne

10:51 [Nadchodzi eko-rewolucja?](#)

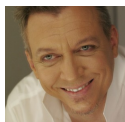
10:32 [Jak Lublin dba o przestrzeń miejską? Tworzy mini-skwery](#)

- 09:41 **Rośliny nie tylko na parapecie.**
Najnowsze rozwiązania
projektowe, czyli mech w roli
głównej
- 09:24 **Trwają prace konserwatorskie w**
Pałacu Poznańskich
- 09:19 **W Polsce powstanie fabryka**
produkująca w technologii 3D
- 09:06 **Królewskie inwestycje tuż przed**
otwarcie
- CZ**
16:44 **Wrocławski DoubleTree by**
Hilton tuż przed otwarciem

ŁUDZIE Z BRANŻY



PRZEMYSŁAW KOKOT
Projektant i Wspólnik Open Architektki



ROBERT MAJKUT
Dyrektor Generalny Majkut Design



MICHAŁ SADOWSKI
Vice Prezes Zarządu APA Wojciechowski Sp. z o.o.



SZYMON WOJCIECHOWSKI
Prezes Zarządu APA Wojciechowski Sp. z o.o.



WITOLD DUDEK
Architekt - Partner APA Wojciechowski Sp. z o.o.



KATARZYNA WEISS
Projektant Pracownia Architektoniczna 1997 sp. z o.o.

